

BẢN TIN BẤT ĐỘNG SẢN HIMLAMLAND



CẬP NHẬT THÔNG TIN BẤT ĐỘNG SẢN HÀNG THÁNG

TUYẾN METRO SỐ 1
BẾN THÀNH - SUỐI TIÊN
ĐANG THAY ĐỔI DIỆN MẠO
BDS KHU ĐÔNG RA SAO?

04

THỊ TRƯỜNG BDS TẠI
TPHCM SẼ SÔI ĐỘNG HƠN
VÀO CUỐI NĂM

08

GIẢI PHÁP TÀI CHÍNH
DÀNH CHO KHÁCH HÀNG

19

PHÂN KHÚC CĂN HỘ
TẦM TRUNG "BỨT TỐC"
CUỐI NĂM

21

CÙNG HIM LAM LAND
"TRAO YÊU THƯƠNG CHO MỘT NỬA THẾ GIỚI"

14



SWEET

Tháng 10/2017
Số: 15.10.2017

www.himlamland.com



THƯ BAN BIÊN TẬP

Kính gửi Quý khách hàng,

Lời đầu tiên, Công ty Cổ phần Kinh doanh Địa ốc Him Lam (Him Lam Land) xin được gửi lời cảm ơn chân thành cùng lời chúc sức khỏe đến Quý khách hàng - những người đã dành sự quan tâm, tin tưởng và đồng hành cùng chúng tôi trong suốt thời gian qua.

Trong bầu không khí vui tươi, tràn đầy sức sống của ngày Phụ nữ Việt Nam 20/10, thay mặt Ban lãnh đạo Him Lam Land, chúng tôi chân thành gửi đến Quý khách hàng, toàn thể nữ cư dân tại Him Lam Riverside (quận 7), Him Lam Chợ Lớn (quận 6), Him Lam Nam Khánh (quận 8), Him Lam Phú Đông (đại lộ Phạm Văn Đồng), Him Lam Phú An (quận 9), và phụ nữ nói chung đang làm việc trong ngành Bất động sản những lời chúc tốt đẹp nhất. Chúc “một nửa thế giới” luôn mạnh khỏe, thành công và tràn đầy hạnh phúc!

Chỉ còn hai tháng nữa năm 2017 sẽ chính thức khép lại, có thể nói đây là một trong những thời điểm “nóng” của thị trường Bất động sản. Hiệp hội Bất động sản Việt Nam dự báo trong quý cuối cùng của năm 2017, TP.HCM sẽ có thêm hơn 10.000 căn hộ bổ sung vào nguồn cung. Bản tin định kỳ số thứ 2 tháng 10 này sẽ cung cấp cho Quý khách hàng cùng độc giả những cái nhìn khách quan nhất về xu hướng thị trường bất động sản dịp cuối năm, lợi ích của cư dân từ các kết nối hạ tầng quan trọng, dự đoán từ các chuyên gia cùng những sự kiện thường niên nổi bật trong ngành.

Trong dòng chảy đầy biến động của thị trường, các dự án của Him Lam Land luôn hướng tâm dòng chảy vào chất lượng công trình, tiến độ xây dựng và phát triển văn hóa tạo môi trường sống hoàn hảo cho toàn bộ cư dân đã tin tưởng chọn Him Lam Land làm nơi an cư lạc nghiệp. Bằng rất nhiều hoạt động thiết thực gắn kết cư dân trong các cộng đồng dân cư đang hiện hữu tại Him Lam Riverside, Him Lam Chợ Lớn, Him Lam Nam Khánh; cùng những chính sách bán hàng tạo điều kiện tối đa cho những cộng đồng cư dân tương lai tại Him Lam Phú Đông, Him Lam Phú An, chúng tôi tin rằng Him Lam Land đã và đang trở thành “vùng đất hứa” mà bất cứ cư dân hiện đại nào cũng muốn cùng gia nhập vào đại gia đình.

Trong bản tin này, Ban Biên Tập Him Lam Land cũng xin được trân trọng gửi tới Quý Khách hàng cùng các độc giả tiến độ thi công cập nhật mới nhất tại các dự án hiện nay của Him Lam Land. Chúng tôi hy vọng sẽ đem đến cho Quý khách những thông tin hữu ích, giúp Quý khách ngày càng an tâm, tin tưởng và đồng hành cùng Him Lam Land khi chọn nơi đầu tư, hay tìm chốn an cư lý tưởng cho gia đình và người thân của mình.

Trân trọng.



CÔNG TY CP KINH DOANH ĐỊA ỐC HIM LAM

Tòa Nhà Him Lam Land

152/1A đường D1, phường 25, quận Bình Thạnh, TP.HCM

ĐT: (02-8) 39 118 118 - Fax: (02-8) 39 110 866

Website: www.himlamland.com



contents



THÔNG TIN THỊ TRƯỜNG

SỰ KIỆN NỔI BẬT TIN HIM LAM LAND

GÓC THƯ GIẢN

TIẾN ĐỘ DỰ ÁN

MỤC LỤC

- 04 ■ Tuyến metro số 1 Bến Thành - Suối Tiên đang thay đổi diện mạo Bất động sản khu đông ra sao?
 - Thị trường Bất động sản tại TPHCM sẽ sôi động hơn vào cuối năm
 - Diễn đàn Bất động sản Việt Nam thường niên lần 1 sẽ diễn ra tại Hà Nội
 - 50% biệt thự, nhà phố đến từ khu Đông TPHCM
 - Bắt đầu lắp ray tuyến Metro đầu tiên ở Sài Gòn
- 14 ■ Cùng Him Lam Land "Trao yêu thương cho một nửa thế giới"
 - Giải pháp tài chính dành cho khách hàng
 - Phân khúc căn hộ tầm trung "bứt tốc" cuối năm
 - Ngôi nhà mặt tiền bằng đất nung "nổi bật" giữa lòng Sài Gòn
- 25 ■ Tiến độ dự án Him Lam Phú An
 - Tiến độ dự án Him Lam Phú Đông
 - Tiến độ dự án Him Lam Chợ Lớn

TUYẾN METRO SỐ 1 BẾN THÀNH - SUỐI TIÊN ĐANG THAY ĐỔI DIỆN MẠO BẤT ĐỘNG SẢN KHU ĐÔNG RA SAO?

Gia Khang/Nhịp sống kinh tế



Một phân tích từ bộ phận nghiên cứu của CBRE Việt Nam cho thấy, đến hết năm 2017 dự kiến nguồn cung căn hộ tại quận 2, quận 9 sẽ tăng mạnh lần lượt là 58% và 200%. Tương tự, tổng diện tích sàn xây dựng các trung tâm thương mại dự kiến sẽ tăng 10% tại quận 2 trong vòng 3 năm tới. Đây là 2 khu vực có nhiều nhà ga thuộc tuyến metro số 1 được xây dựng nhất trong suốt hơn 17km của tuyến đường.

Theo đánh giá của nhiều chuyên gia, so với thời điểm trước khi khởi công xây dựng siêu dự án đường sắt trên cao 2,1 tỷ USD này, khu Đông TPHCM (quận 2, 9 và Thủ Đức) vốn ven chưa đến 10 dự án nhà ở cao tầng. Tuy nhiên, đến nay sau hơn 4 năm triển khai dự án, khu vực này hiện nay đã có gần 300 dự án nhà ở các loại. Trong đó, các nhà đầu tư chủ yếu tập trung phát triển dự án nhiều nhất khu vực xung quanh hai nhà ga lớn của tuyến metro đặt tại Thảo Điền và Rạch Chiếc (quận 2).

Lý giải về điều này, ông Lê Hoàng Châu - Chủ tịch Hiệp hội BĐS TPHCM cho rằng khả năng dễ dàng tiếp cận các dịch vụ, tiện ích và kết nối giao thông vào khu vực trung tâm TPHCM đã "kéo" hàng loạt dự án chung cư tập trung lại một chỗ. Xung quanh hai nhà ga metro này có hạ tầng giao thông lớn, kết nối trực tiếp khu trung tâm qua cầu Sài Gòn, kết nối Thủ Thiêm qua đại lộ Mai Chí Thọ và đường hầm vượt sông Sài Gòn. Không những thế, TPHCM đang có chủ trương đầu tư một loạt hơn 10 dự án giao thông khác xung quanh đây, trong tương lai không xa người dân sẽ được hưởng lợi rất lớn.



Ngoài quận 2 và quận 9, các nhà đầu tư cũng bắt đầu phát triển hàng loạt dự án tại quận Thủ Đức.



Dự kiến ngày 23/10 tới các nhà thầu sẽ tiến hành lập đường ray đoạn Bình Thái đến nút giao Thủ Đức.





Khu Đông không chỉ có nhà ở cao cấp, tận dụng lợi thế từ tuyến metro, Him Lam Land đã đẩy nhanh tiến độ thi công dự án căn hộ vừa túi tiền Him Lam Phú An. Ngoài ga metro Rạch Chiếc, cạnh dự án này còn đang được xây dựng nhà ga số 9.



TPHCM đang có chủ trương di dời một số cảng sông nằm tại khu Đông. Đây cũng là một cơ hội lớn để nhiều nhà đầu tư rót vốn làm dự án nhà ở.

Nhà ga Bến xe miền Đông đang được gấp rút xây dựng. Trong tương lai nơi đây còn có các đại siêu thị, trung tâm thương mại - văn phòng cao cấp, từ đó nhiều dự án chung cư đã rục rịch triển khai.





Một số dự án bắt đầu "kéo" đến trung tâm quận Thủ Đức để tận dụng cơ hội nhiều hạ tầng giao thông chuẩn bị đầu tư mở rộng.



Nhiều nhà đầu tư tận dụng lợi thế từ tuyến metro đang đẩy nhanh tốc độ thi công dự án. Hưng Thịnh Land đang phát triển nhiều dự án nhà ở dọc trục metro này.



Khu liên hợp thể thao Rạch Chiếc kết nối khá thuận lợi với hệ thống giao thông hiện hữu tại khu Đông.



Dự án 9 Views của Hưng Thịnh Land nằm cạnh nhà ga metro Bình Thái (quận 9).



Dự án được quy hoạch xây dựng ngay trung tâm khu Đông Sài Gòn, cạnh khu đô thị mới Thủ Thiêm, một phần giáp với tuyến đường cao tốc TPHCM - Long Thành - Dầu Giây, một phần giáp với đường Mai Chí Thọ, Xa lộ Hà Nội.



Theo khảo sát, dọc tuyến metro đoạn quận 2 hiện có đến 40 dự án cao cấp đã và đang xây dựng.



Khu trung tâm quận 2 - nơi dày đặc dự án cao cấp vì nhờ lợi thế nhà ga metro Thảo Điền sắp hoàn thành.



Ăn theo hạ tầng khu Đông và khu liên hợp thể thao Rạch Chiếc, giá bán căn hộ Him Lam Phú An cũng đã tăng từ 100-300 triệu so với cách đây hơn 1 năm.

THỊ TRƯỜNG BẤT ĐỘNG SẢN TẠI TP.HCM SẼ SÔI ĐỘNG HƠN VÀO CUỐI NĂM

Nguồn: Cổng TT điện tử Chính phủ



Trong quý III cả thị trường nguồn cung căn hộ và lượng giao dịch bất động sản thành công tại TP.HCM đều giảm mạnh so với quý II. Tuy nhiên, tình trạng này sẽ được cải thiện vào thời điểm cuối năm.

Hiệp hội Bất động sản Việt Nam cho biết trong quý III/2017 trên địa bàn TP.HCM chỉ có 4.526 căn hộ từ 12 dự án mới được mở bán ra thị trường, giảm tới 62% so với quý trước. Trong khi đó, nguồn cung căn hộ tại thị trường này quý I là 11.460 căn và quý II đạt 11.852 căn. Tính chung đến hết quý III, tổng nguồn cung căn hộ mới toàn thành phố đạt 27.838 căn.

Trong quý này tại thị trường TP.HCM cũng ghi nhận có 7.494 giao dịch căn hộ chung cư, giảm 24% so với quý II.

Theo đánh giá của Hiệp hội Bất động sản Việt Nam và những diễn biến thực tế trên thị trường thì nguồn cung bất động sản tại TP.HCM vẫn tập trung chủ yếu tại phân khúc căn hộ trung cấp. Đây cũng là phân khúc chiếm 51% lượng giao dịch thành công, tốt nhất trong quý III/2017.

Tại phân khúc bình dân nguồn cung tiếp tục khan hiếm do giá đất và chi phí xây dựng tăng cao. Các căn hộ được mở bán thuộc phân khúc này tập trung chủ yếu tại quận 8, quận 12 và quận Bình Tân. Giao dịch thành công tại phân khúc này cũng chỉ chiếm khoảng 10% tổng số lượng giao dịch trên thị trường bất động sản toàn thành phố.

Đáng chú ý, căn hộ phân khúc cao cấp thuộc các dự án khu vực trung tâm thành phố lại có giao dịch khá tốt trong quý III, chiếm tới 39% trong tổng số lượng giao dịch.



Dự báo trong quý cuối cùng của năm 2017, thị trường bất động sản TP.HCM sẽ có thêm trên 10.000 căn hộ bổ sung vào nguồn cung. Giao dịch căn hộ sẽ trở nên sôi động hơn so với quý III và tương đương so với cùng kỳ năm 2016 do nhu cầu của khách hàng thường mua nhà vào dịp cuối năm và dòng kiều hối từ nước ngoài đầu tư vào thị trường này.

Các chuyên gia thuộc lĩnh vực bất động sản dự báo, thời điểm cuối năm các dự án thuộc phân khúc cao cấp tại khu vực trung tâm thành phố sẽ được các chủ đầu tư có uy tín tiếp tục tung ra thị trường. Đặc biệt, thị trường sẽ xuất hiện thêm căn hộ với giá bán lên tới 70 triệu đồng/m² do đó sẽ tạo ra sức cạnh tranh lớn tại phân khúc này.

Phân khúc căn hộ trung cấp tập trung ở khu Đông như quận 2, quận 9 và khu Nam thành phố như huyện Nhà Bè, quận 7, Phú Mỹ Hưng có nguồn cung dồi dào, giá bán trên thị trường dự kiến tăng khoảng 5%.

Các dự án có giá thấp dưới 25 triệu đồng/m² cũng sẽ được mở bán tại một số khu vực như quận 12, huyện Bình Chánh.

DIỄN ĐÀN BẤT ĐỘNG SẢN VIỆT NAM THƯỜNG NIÊN LẦN 1 SẼ DIỄN RA TẠI HÀ NỘI

Theo Tri thức trẻ

ĐƠN VỊ TỔ CHỨC



ĐƠN VỊ BẢO TRỢ



BỘ XÂY DỰNG



DIỄN ĐÀN BẤT ĐỘNG SẢN VIỆT NAM THƯỜNG NIÊN LẦN I

Hà Nội, Ngày 15/11/2017

Theo thông tin mới nhất vừa được công bố, đại diện lãnh đạo cấp cao của Chính phủ và Bộ trưởng Bộ Xây dựng Phạm Hồng Hà sẽ tham dự Diễn đàn Bất động sản Việt Nam thường niên lần thứ nhất diễn ra vào ngày 15/11/2017 sắp tới tại Khách sạn J.W Marriott - Hà Nội.

Ngay sau khi thông tin được chính thức xác nhận, giới chuyên gia và cộng đồng các doanh nghiệp bất động sản cũng như giới truyền thông báo chí đánh giá là sự kiện được mong chờ bởi những tác động tích cực đến thị trường bất động sản cuối năm nay.

Diễn đàn Bất động sản Việt Nam thường niên lần thứ nhất do Hiệp hội Bất động sản Việt Nam (VNREA) phối hợp cùng Kênh truyền hình kinh tế - tài chính VITV tổ chức dưới sự bảo trợ của Bộ xây dựng với khung chương trình rộng lớn bao gồm các chuyên đề được quan tâm nhất cùng danh tính lãnh đạo các cơ quan quản lý nhà nước và các chuyên gia tài chính, kinh tế, bất động sản uy tín hàng đầu trong nước và quốc tế.

Dự kiến kế hoạch chương trình, sẽ có 4 phiên báo cáo chính được trình bày tại lễ khai mạc. Theo đó, Bộ Xây dựng có tham luận Tổng quan tình hình bất động sản Việt Nam; Bộ Tài chính có tham luận Cải cách thuế cho thị trường bất động sản; Bộ Tài Nguyên Môi trường có bài phát biểu Chính sách và thủ tục đất đai – Định hướng và sửa đổi; Ngân hàng Nhà nước có tham luận Chính sách tín dụng cho thị trường bất động sản và cuối cùng là Đề xuất, kiến nghị từ phía Doanh nghiệp do ông Đoàn Văn Bình – Chủ tịch HĐQT CEO Group trình bày.

Chủ tịch hiệp hội Bất động sản Việt Nam, ông Nguyễn Trần Nam chia sẻ: "Diễn đàn Bất động sản Việt Nam thường niên lần thứ nhất, dưới sự bảo trợ của Bộ xây dựng và sự tham gia của



Ông Nguyễn Trần Nam - Chủ tịch Hiệp hội Bất động sản Việt Nam.

các nhà hoạch định chính sách cấp Trung ương, các lãnh đạo chính quyền địa phương, các doanh nghiệp lớn trong ngành, các chuyên gia kinh tế trong và ngoài nước... sẽ là dịp để chúng ta cùng nhìn nhận, đánh giá các phân khúc thị trường.

“ Chính quyền các cấp cũng được dịp lắng nghe những vướng mắc về chính sách, cơ chế do doanh nghiệp phản ánh để giúp tháo gỡ ách tắc ”

Các điểm mạnh cần duy trì phát huy, các điểm yếu cần khắc phục, hạn chế. Dự báo khuynh hướng thị trường để điều chỉnh cơ chế chính sách cho phù hợp, định hướng thị trường theo nhu cầu thực tế và khuynh hướng chung quốc tế... Qua đó, giới truyền thông cũng nắm bắt tốt hơn Thông tin để truyền tải tới Doanh nghiệp và người dân.

Ngoài phần tọa đàm cấp cao do bà Bùi Thị Phương Chi – Giám đốc Kênh truyền hình Kinh tế Tài chính VITV điều phối, Diễn đàn sẽ liên tục tiếp nối với các chuyên đề nóng diễn ra song song. Về cơ cấu chương trình, sau mỗi chuyên đề "Nhà ở nhà thương mại giá rẻ & Nhà ở xã hội", Cải tạo chung cư cũ hay chuyên đề về "Công trình Xanh", "Bất động sản nghỉ dưỡng" là các phiên thảo luận.

Sự kiện được đồng hành bởi các cơ quan truyền thông báo chí như Báo Xây dựng, Đài Tiếng nói Việt Nam VOV, Tạp chí Bất động sản online Realtimes và thông tin về sự kiện sẽ được đăng tải trên 70 cơ quan truyền thông báo chí lớn từ trung ương và Hà Nội khác...



Bà Bùi Thị Phương Chi
Giám đốc Kênh Truyền hình VITV

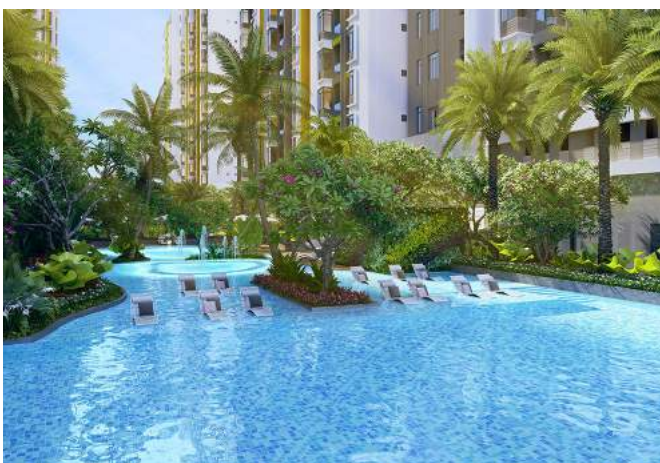
Bà Bùi Thị Phương Chi, Giám đốc Kênh truyền hình Kinh tế Tài chính VITV cho biết, Diễn đàn bất động sản Việt Nam thường niên lần thứ nhất sẽ mang đến cái nhìn toàn cảnh về thị trường Bất động sản năm 2017 và cập nhật các dự báo, xu hướng mới nhất về thị trường Bất động sản năm 2018.

“Diễn đàn được kỳ vọng tạo cơ hội giao lưu, trao đổi trực tiếp giữa các cá nhân, doanh nghiệp, các cơ quan chức năng, Hiệp hội, chuyên gia... trong lĩnh vực bất động sản. Bên cạnh đó, đây là cơ hội quảng bá hình ảnh, thương hiệu cho các doanh nghiệp đến các đối tác hoạt động trong lĩnh vực đầu tư, kinh doanh, phân phối và quản lý vận hành bất động sản trong nước và quốc tế” – Bà Bùi Thị Phương Chi đánh giá.

Theo Ban tổ chức, dự kiến khoảng gần một nghìn các nhà đầu tư, các doanh nghiệp bất động sản trong nước và quốc tế sẽ tham dự Diễn đàn này. Ngoài ra **Diễn đàn sẽ được Livestream trên www.vitv.vn và www.diendanbatdongsanvietnam.vn** giúp khán giả không có điều kiện tới tham dự có thể theo dõi.

THÔNG TIN LIÊN HỆ ĐĂNG KÝ THAM GIA CHƯƠNG TRÌNH:

Hiệp Hội Bất Động Sản Việt Nam
Hotline: 0912 397 463 (Ông Lê Văn Thìn)
Kênh Truyền Hình Kinh Tế Tài Chính VITV
Hotline: 0936 233 431 (Bà: Đình Huyền)



50% BIỆT THỰ, NHÀ PHỐ ĐẾN TỪ KHU ĐÔNG THÀNH PHỐ HỒ CHÍ MINH

Nguồn: báo thanh niên



Newcity Thủ thiêm đường Mai Chí Thọ, quận 2 vừa được mở bán vào đầu tháng 10/2017. Dự án có 1.229 căn hộ đợt 1 mở bán 155 căn hết hàng chỉ trong 3 giờ mở bán.

Theo báo cáo quý 3/2017 về tình hình thị trường bất động sản TPHCM mà Công ty Savills VN công bố, phân khúc căn hộ có 13 dự án mới và đợt mở bán tiếp theo của 16 dự án hiện hữu cung cấp gần 11.000 căn hộ cho thị trường.

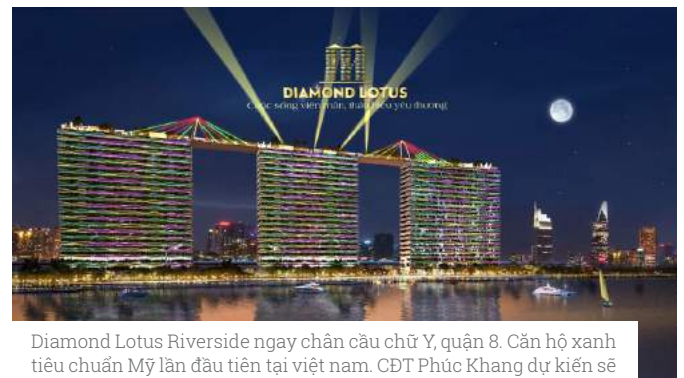
Nguồn cung căn hộ sơ cấp đạt 35.000 căn, giảm 2% so với quý trước và 11% so với cùng kỳ năm ngoái. Lượng giao dịch của thị trường đạt hơn 11.500 căn. Các dự án mới mở bán chiếm 32% tổng giao dịch thị trường. Căn hộ hạng A và B có tình hình kinh doanh tốt. Căn hộ hạng A có 550 giao dịch, tăng 149% so với quý 2. Tỷ lệ hấp thụ toàn thị trường đạt 32%, ổn định theo quý và tăng 13% so với cùng kỳ năm trước.

Savills dự báo trong quý 4/2017 đến năm 2018 sẽ có 70.000 căn hộ từ 60 dự án được mở bán. Phân khúc biệt thự và nhà phố từ nay đến năm 2019 nguồn cung mới đạt gần 12.600 sản phẩm đất nền và nhà liên kế. Các quận phía đông TPHCM sẽ dẫn đầu thị trường và chiếm 50% thị phần.

Savills dự báo trong quý 4/2017 đến năm 2018 sẽ có 70.000 căn hộ từ 60 dự án được mở bán. Phân khúc biệt thự và nhà phố từ nay đến năm 2019 nguồn cung mới đạt gần 12.600 sản phẩm đất nền và nhà liên kế. Các quận phía đông



Dự án nhà phố biệt thự phodong village đẳng cấp và hiện đại. CĐT tiếp tục đưa ra nhiều ưu đãi khác nhau để tiếp tục bán những giai đoạn tiếp theo của dự án.



Diamond Lotus Riverside ngay chân cầu chữ Y, quận 8. Căn hộ xanh tiêu chuẩn Mỹ lần đầu tiên tại Việt Nam. CĐT Phúc Khang dự kiến sẽ mở bán vào đầu tháng 12/2017. Giá rumor từ 1,9 tỷ/căn với lịch thanh toán dài hạn.



Dự án căn hộ Jamila Khang Điền quận 9 cũng được CĐT mở bán những căn hộ cuối cùng tháp B đẹp nhất dự án. Giá chỉ từ 1,9 tỷ/căn 70m2 với nhiều ưu đãi chiết khấu.



Dự án sắp được mở bán tại quận 2 vào cuối năm 2017. Căn hộ One Verandah của CĐT Mapletree Singapore. Đang chính thức nhận book chỗ có hoàn tiền 100tr/căn.

BẮT ĐẦU LẮP RAY TUYẾN METRO ĐẦU TIÊN Ở SÀI GÒN

Tuần Kiệt/Vietnamnet



Lãnh đạo TP, Ban quản lý đường sắt đô thị và nhà thầu Nhật thực hiện lệnh khởi công xây lắp hệ thống đường ray cho tuyến metro Bến Thành - Suối Tiên

Phần lắp đặt đường ray là một trong những hạng mục của gói thầu số 3 gồm các hạng mục mua sắm thiết bị cơ điện, đầu máy toa xe, đường ray và bảo dưỡng do nhà thầu Hitachi (Nhật Bản) sản xuất, chế tạo.

Theo ông Dương Hữu Hòa - Giám đốc tuyến metro số 1, đến nay gói thầu số 3 đã hoàn tất thiết kế 10/11 hạng mục và đang tiến hành sản xuất, chế tạo tại Nhật Bản với khối lượng đạt 22%. Về lắp đặt đường ray đoạn đi trên cao dài 17 km sẽ hoàn thành vào cuối năm 2018.

Báo cáo tiến độ dự án metro số 1, ông Lê Nguyễn Minh Quang - Trưởng Ban quản lý đường sắt đô thị TP cho biết đến nay dự án xây dựng tuyến Metro số 1 Bến Thành - Suối Tiên đã thi công đạt 43% khối lượng. Theo kế hoạch, đến năm 2019 tuyến metro sẽ vận hành thử nghiệm và đến năm 2020 được đưa vào hoạt động.

Có mặt tại buổi lễ, ông Trần Vĩnh Tuyến - Phó chủ tịch UBND TP.HCM cho biết, tuyến đường sắt đô thị số 1 là một trong những công trình trọng điểm có ý nghĩa rất quan trọng trong việc kết nối giao thông với các tỉnh và trong vùng nhằm giải quyết nhu cầu đi lại của người dân.

Ngoài ra, tuyến đường cũng tạo lực động, đẩy mạnh phát triển kinh tế, thương mại, dịch vụ của thành phố, UBND TP đề nghị chủ đầu tư, đơn vị tư vấn, nhà thầu thi công đẩy nhanh tiến độ, đảm bảo chất lượng để nhanh chóng đưa tuyến đường sắt đô thị số 1 vào sử dụng năm 2020.

Tuyến đường sắt đô thị số 1 (Bến Thành - Suối Tiên) dài 19,7 km (gồm 2,6 km ngầm và 17,1 km trên cao). Cả tuyến có 14 nhà ga (3 ga ngầm và 11 ga trên cao), với tổng mức đầu tư 47.325 tỉ đồng, dự kiến hoàn thành và đưa vào khai thác cuối 2020.



Cứ 200m đường ray được hàn lại với nhau, sau đó được đặt lên tà vẹt và đổ bê tông.



Các thanh đường ray được vận chuyển, tập kết tại khu vực cầu cạn



Khổ đường ray rộng 1.435mm theo tiêu chuẩn quốc tế



Một đoạn thanh ray được lắp đặt lên tà vẹt



Đường ray được kê lên tà vẹt và có các ốc vít để giữ lại



Việc lắp đặt đường ray đoạn đi trên cao dài 17 km sẽ hoàn thành vào cuối năm 2018



Dự án xây dựng tuyến Metro số 1 Bến Thành - Suối Tiên đã thi công đạt 43% khối lượng.



CÙNG HIM LAM LAND "TRAO YÊU THƯƠNG CHO MỘT NỬA THẾ GIỚI"

Nguồn: Him Lam Land



Hoạt động "Vui cùng bóng đá" giữa các phòng ban chào mừng ngày Phụ nữ Việt Nam 20/10 diễn ra tại sân cỏ nhân tạo Ngôi Sao

Rất nhiều hoạt động sôi nổi, thiết thực đã được Ban lãnh đạo Him Lam Land tổ chức chào mừng ngày Phụ nữ Việt Nam 20/10 và nhận được sự hưởng ứng của đông đảo nhân viên công ty.

Phụ nữ đã là một phần không thể thiếu đóng góp vào thành công, thúc đẩy sự phát triển của mỗi doanh nghiệp. Đối với một công ty kinh doanh địa ốc, đồng thời hoạt động trên nhiều lĩnh vực khác (kinh doanh bất động sản, tài chính ngân hàng, khu vui chơi giải trí, sân golf, v.v.) như Him Lam Land, vai trò của các "bóng hồng" càng trở nên đặc biệt quan trọng.

Sáng ngày 20/10, một bầu không khí hào hứng, sôi nổi đã diễn ra ngay tại văn phòng Him Lam Land: phòng nền trang trí, hoa tươi, quà tặng cùng những lời chúc ý nghĩa được Ban lãnh đạo gửi đến tận tay chị em. Gần cuối giờ chiều, bữa "Tiệc hoa hồng" diễn ra hấp dẫn với nhiều món ăn ngon cùng các tiết mục văn nghệ do anh em trong công ty đảm nhận đã nhanh chóng "hạ gục" trái tim của tất cả các chị em phụ nữ có mặt.

Trước đó, để đem đến những kiến thức hữu ích giúp người phụ nữ hiện đại tự tin tỏa sáng, vào ngày 12/10/2017, Him Lam Land đã phối hợp cùng phòng khám quốc tế Grace Skincare Clinic tổ chức chương trình "Khỏe từ làn da". Rất đông chị em phụ nữ đã đến thăm khám, nghe tư vấn chăm sóc da bởi những chuyên gia giàu kinh nghiệm đến từ Grace Skincare Clinic. Tất cả các thắc mắc về da từ lớn đến nhỏ đều được giải đáp cụ thể trong ngày tư vấn. Bên cạnh đó, các quy trình điều trị da đúng cách đều được các chuyên gia tham dự chia sẻ nhằm mang lại cho chị em một vẻ đẹp và sức sống mới đến từ làn da của chính mình.

Không chỉ làm đẹp, "một nửa thế giới" tại Him Lam Land còn được tham gia vào chuỗi hoạt động "Vui cùng bóng đá" giữa các phòng ban chào mừng ngày Phụ nữ Việt Nam 20/10 diễn ra tại sân cỏ nhân tạo Ngôi Sao. Giải đấu nội bộ lần này đã



Niềm vui ghi bàn thắng cho đội



thu hút sự tham gia của 4 đội bóng đến từ các phòng ban gồm: phòng Kinh doanh, phòng Dịch vụ Quản lý BĐS 1, phòng Dịch vụ Quản lý BĐS 2 và khối Văn phòng. Các đội được chia làm hai bảng A và B, thi đấu vòng tròn để chọn ra đội chiến thắng cuối cùng. Đây là hoạt động nhằm động viên, khuyến khích phong trào tập luyện, thi đấu bóng đá của chị em phụ nữ toàn công ty nhằm nâng cao sức khỏe, đem đến một đời sống thể chất - tinh thần phong phú.

Ông Ngô Quang Phúc (Phó Tổng giám đốc Him Lam Land kiêm Tổng giám đốc Phú Đông Group) chia sẻ: "Đây là chuỗi hoạt động hết sức ý nghĩa mà Him Lam Land dành riêng cho các chị em phụ nữ - những người đang cống hiến rất nhiều vào sự phát triển của công ty. Mỗi sự kiện cũng là cơ hội nâng cao tinh thần đoàn kết trong nội bộ, góp phần xây dựng một cộng đồng nhân viên Him Lam Land đoàn kết, gắn bó bên trong và luôn năng động, trách nhiệm với khách hàng, đối tác."

Bóng đá nữ



Không khí hào hứng trong ngày thi đấu



Giải đấu nội bộ đã thu hút sự tham gia của 4 đội bóng đến từ các phòng ban



Ngoài việc nâng cao sức khỏe, đem đến một đời sống thể chất - tinh thần phong phú, giải đấu còn giúp gắn kết các thành viên Him Lam Land



Tinh thần đoàn kết, gắn bó



Him Lam Land đã phối hợp cùng phòng khám quốc tế Grace Skincare Clinic tổ chức chương trình



Chăm sóc da

Các chị em Him Lam Land chăm chú nghe chuyên gia tư vấn chăm sóc da



Sau chương trình, chị em Him Lam Land đã hiểu hơn về quy trình điều trị da đúng cách



Tất cả các thắc mắc về da từ lớn đến nhỏ đều được giải đáp cụ thể trong ngày tư vấn



Rất đông chị em phụ nữ đã đến thăm khám, nghe tư vấn chăm sóc da bởi những chuyên gia giàu kinh nghiệm đến từ Grace Skincare Clinic



Các chị em "nở nức" chụp hình tại khu vực tiểu cảnh



Thi ảnh đẹp

Từng món quà được anh em Him Lam Land trân trọng trao tận tay chủ nhân xinh đẹp



Ai nấy đều tươi như hoa trong ngày 20/10



"Chúc Em: Xinh đẹp hiện ngoại ngọt ngào"



Chúc cho phụ nữ mỹ miều - Dịu dàng đắm thắm yêu kiều thướt tha



Trầm hoa khoe sắc trong ngày 20/10 bên các chàng trai Him Lam Land

Tiệc Gala



Thả ngàn tim cho "hội chị em" Him Lam Land



TGD Him Lam Land trao tặng hoa cho chị Đặng Thị Thanh Sơn - Đại diện cho chị em phụ nữ Công ty



Bầu không khí sôi động hào hứng trong ngày 20/10



Các tiết mục văn nghệ do anh em trong công ty đảm nhận đã nhanh chóng "hạ gục" trái tim chị em phụ nữ



Tranh thủ ghi lại những khoảnh khắc khó quên trong ngày 20/10 cùng đồng nghiệp



GIẢI PHÁP TÀI CHÍNH DÀNH CHO KHÁCH HÀNG

Nguồn: tin Him Lam Land



CƠ HỘI SỞ HỮU NHÀ CHO GIỚI TRẺ: TƯƠNG KHÓ MÀ DỄ

Việt Nam được đánh giá là có tốc độ đô thị hóa cao nhất Đông Nam Á, cơ cấu "dân số vàng" với gần 1/3 dân số (32,8%) đang ở độ tuổi 25-45 và phân nửa trong số đó là thế hệ trẻ. Riêng theo ghi nhận của Hiệp hội Bất động sản TP.HCM (HoREA), mỗi năm tại thành phố có hơn 50.000 cặp vợ chồng mới kết hôn, kéo theo nhu cầu sở hữu nhà ở ngày một tăng cao. Tuy nhiên, khả năng mua nhà của nhóm khách trẻ thường bị giới hạn bởi chưa có kế hoạch tài chính hợp lý, tình trạng tăng trưởng lương chậm nhưng giá nhà lại luôn tăng.

"ĐÁP ÁN" CHO BÀI TOÁN TÀI CHÍNH KHI MUA NHÀ

Sở hữu một nơi chốn an cư lý tưởng là mơ ước của đa phần các gia đình trẻ đang sinh sống và làm việc tại TP.HCM. Nhưng thực tế, không phải ai cũng có khả năng biến điều đó thành sự thật. Bởi bài toán đặt ra cho nhóm khách này là làm sao có thể cân đối giữa khả năng tài chính có hạn và việc sở hữu được không gian sống mơ ước; đồng thời vẫn đảm bảo an toàn cho khoản đầu tư của mình. Chia sẻ về điều băn khoăn này, anh Gia Kiên (Kỹ sư - Q.Bình Thạnh) cho biết: "Đối với những người trẻ như chúng tôi, nếu không có sự giúp đỡ của gia đình thì việc bỏ ngay ra hơn 1 tỷ đồng để mua căn hộ không phải là chuyện đơn giản. Với vốn tích lũy không nhiều, nếu có thể trả góp từ từ, mức đóng ban đầu khoảng vài trăm triệu thì còn khả dĩ."

Hay như Chị Ngọc Anh (Nhân viên văn phòng - Q.8) tâm sự về lý do e ngại việc vay tiền ngân hàng: "Vợ chồng tôi vừa



Tỷ lệ giao dịch của Him Lam Phú An luôn đạt trên 95% trong mỗi lần mở bán

“ Khu Đông Sài Gòn, Him Lam Phú An (Q.9) cũng đang thu hút khá nhiều giới trẻ chọn mua nhờ sở hữu mức giá “vừa túi tiền” từ 1,7 - 1,9 tỷ/căn 2 PN cùng lịch thanh toán linh hoạt: thanh toán 30% đến khi nhận nhà, phần còn lại thanh toán 1%/tháng (tương đương 17 - 19 triệu), tổng thời gian 6 năm. ”

kết hôn và đang suy tính chuyện mua một căn hộ để ổn định cuộc sống sau này. Tiền dành dụm của hai đứa được khoảng 500 triệu, tổng thu nhập mỗi tháng khoảng gần 30 triệu nhưng khi nhìn vô giá căn hộ tại những khu vực trung tâm toàn tầm 2-3 tỷ thì lại thấy nản. Cuộc sống ở thành phố đâu phải lúc nào cũng suôn sẻ, nếu chấp nhận vay ngân hàng thì tháng nào cũng phải lo chuẩn bị một khoản tiền “chết”, khổ lắm.”

Theo ý kiến của các chuyên gia tài chính, để tránh tình trạng “mang gông vào cổ” khi quyết định đầu tư mua căn hộ, người trẻ nên cần có khoản tích góp ít nhất là 30% giá trị bất động sản và tránh vay ngân hàng quá 50% giá trị để đảm bảo được khả năng chi trả.

Ông Ngô Quang Phúc - Phó tổng giám đốc Công ty Him Lam Land cũng nhìn nhận, hạn chế lớn nhất của người trẻ là số tiền tích lũy ban đầu còn ít. Do vậy, để hỗ trợ nhóm khách hàng này trong việc tìm kiếm một nơi "an cư phát nghiệp", Công ty thường đưa ra những chính sách bán hàng với các phương thức hỗ trợ thanh toán dài hạn. Điển hình như khi mở bán dự án Him Lam Phú Đông (đại lộ Phạm Văn Đồng), thời gian đầu, người mua trả 10% (khoảng 120 triệu) là ký hợp đồng. Từ thời điểm đó đến khi nhận nhà trả thêm 35%, tương đương 380 triệu đồng. Khi nhận nhà, khách hàng còn khoảng 50% giá trị căn hộ. Lúc này Công ty hỗ trợ người mua trả chậm 2 năm không lãi suất (mỗi tháng 2%) hoặc trả chậm trong 4 năm (mỗi tháng 1%) với lãi suất cố định 6% một năm trong 4 năm. Như vậy, mỗi tháng trả 12-15 triệu đồng là có thể sở hữu nhà. Đây là một trong những yếu tố khiến chỉ trong thời gian ngắn kể từ khi ra mắt, các căn hộ tại Him Lam Phú Đông đều được khách hàng đặt mua hết.

SẢN PHẨM HỮU HÌNH - CHỦ ĐẦU TƯ UY TÍN

Với nhóm khách hàng có nhu cầu ở thực, đặc biệt là giới trẻ, việc đầu tư một khoản tiền lớn để mua một căn hộ hình thành trong tương lai thường tạo nên tâm lý bất an vì lo chủ đầu tư chậm trễ trong việc triển khai xây dựng sau khi đã nhận được tiền cọc. Trái lại, lựa chọn những sản phẩm bất động sản đã thành hình đến từ các thương hiệu uy tín, tất cả mọi chi tiết liên quan đến quy hoạch, chất lượng, thiết kế, tiện ích... đều được phơi bày một cách rõ ràng.

Ở các mặt vách hay tường của căn hộ Him Lam Phú An có đục rãnh đi đường dây điện, nước... đều có phủ lớp lưới tơ tường chống nứt bên ngoài.



Thực tế trên thị trường, câu chuyện chủ đầu tư xây xong nhà mới bán không hẳn là nhiều. Lý do được giới quan sát thị trường bất động sản đưa ra giải thích đó là việc hạn chế về nguồn vốn, vì vậy phải dùng chính sách phát triển dự án dựa theo hình thức bán nhà hình thành trong tương lai để huy động vốn khách hàng nhằm phát triển dự án.

Tuy nhiên, theo HoREA thì vẫn còn những chủ đầu tư thực hiện xây xong dự án mới mở bán, nổi bật như Him Lam Land với câu chuyện đến từ công trình Him Lam Chợ Lớn (Q.6) khi vào năm 2015, Chủ đầu tư Him Lam Land đưa ra chính sách bán hàng đặc biệt đó là đưa khách hàng lên tận căn hộ muốn mua để coi chất lượng trước khi "xuống tiền".

Mới đây, Him Lam Land cũng tổ chức các buổi tham quan căn hộ thực tế tại công trình Him Lam Phú An (Q.9) và Him Lam Phú Đông (Đại lộ Phạm Văn Đồng) nhằm mục đích đáp ứng nhu cầu tìm hiểu, giám sát chất lượng xây dựng và hoàn thiện căn hộ trong suốt quá trình thi công từ phía khách hàng. Chính điều này đã góp phần tạo dựng được lòng tin vững chắc đối với Công ty bằng chính sự minh bạch, văn minh trong mọi hoạt động. Qua đó, khẳng định vai trò của một Chủ đầu tư uy tín trong thị trường bất động sản tại TP.HCM.

Chị Khuê Tú (Q.Bình Thạnh) phấn khởi chia sẻ cảm nhận sau khi được "mục sở thị" căn hộ thực tế tại công trình Him Lam Phú An: "Tôi có cảm giác như mình được đặt từng viên gạch để cùng xây nhà vậy, vì đây là căn hộ đầu tiên tôi mua để về ở nên thấy rất thích và ấn tượng. Qua buổi đi tham quan ngày hôm nay, tôi cũng đã phần nào hình dung được mình sẽ sắp xếp, ấn định cuộc sống trong nhà ra sao, và cảm thấy nôn nao đến ngày vào ở, được trang trí căn nhà của mình."

Còn đối với anh Sơn (Q.Thủ Đức), sau khi được trực tiếp tham quan căn hộ Him Lam Phú Đông, điều khiến Anh vô cùng hài lòng chính ở việc Chủ đầu tư đã giữ vững được những cam kết đề ra với khách hàng về chất lượng, tiến độ... "Chất lượng tường xây tốt, kích thước của căn hộ thật hoàn toàn giống căn hộ mẫu. Thậm chí Chủ đầu tư còn cải tiến một số chi tiết, như cửa sổ có kích thước lớn hơn, đẹp hơn để đảm bảo cuộc sống cho cư dân. Quan trọng là tiến độ thi công và thời gian bàn giao được Chủ đầu tư cam kết đúng thời hạn nên tôi rất an tâm."



Khách hàng cẩn thận đo lại từng chi tiết trong căn hộ thực tế tại công trình Him Lam Phú Đông và rất hài lòng vì kích thước giống như cam kết trong căn hộ mẫu

BOX THÔNG TIN:

Công trình Him Lam Phú An đã tiến hành cất nóc 04 block A,B,C,D và đang tiến hành hoàn thiện nội thất, tiện ích nội khu. Dự kiến thời gian bàn giao nhà vào tháng 06/2018, sớm hơn kế hoạch ban đầu 2 tháng.
Website: www.himlamphuan.com

PHÂN KHÚC CĂN HỘ TẦM TRUNG “BỨT TỐC” CUỐI NĂM

Nguồn: tin Him Lam Land



Hiện mức giá của sản phẩm đất nền tại khu dân cư bán biệt lập Him Lam Phú Đông đang dao động trong mức 2,8 – 4,5 tỷ đồng, tăng hơn 50% so với thời điểm ban đầu

Phân khúc căn hộ tầm trung tại TP.HCM đang tăng tốc bứt phá dịp cuối năm khi ghi nhận sự vượt trội về nhu cầu thật, sức mua lẫn tính thanh khoản. Đặc biệt tại khu Đông TP.HCM với mạng lưới giao thông và cơ sở hạ tầng hiện đại, những dự án chất lượng đến từ các chủ đầu tư uy tín đang thu hút lượng lớn khách mua để ở lẫn đầu tư cho thuê.

CĂN HỘ TẦM TRUNG GIA TĂNG “SỨC NÓNG”

Dự đoán cho phân khúc trọng điểm trong giai đoạn 2016 - 2020, Hiệp hội Bất động sản TP.HCM cho biết thị trường địa ốc sẽ có sự tái cấu trúc mạnh mẽ, tái cơ cấu sản phẩm để giải quyết hiện tượng lệch pha cung - cầu. Theo đó, thị trường sẽ có sự chuyển pha nguồn cung từ phân khúc bất động sản cao cấp sang phân khúc căn hộ tầm trung, có giá vừa túi tiền. Theo thống kê từ CBRE Việt Nam, tại thị trường BĐS TP.HCM trong 6 tháng đầu năm 2017, các căn hộ phân khúc trung cấp (\$800 - \$1.500/m²) chiếm 67% trong tổng số căn hộ bán được.

Theo ý kiến của các chuyên gia Bất động sản, căn hộ tầm trung tại TP.HCM hiện nhận được nhiều sự quan tâm của giới đầu tư bởi chỉ cần bỏ ra một số vốn nhỏ lúc ban đầu là đã có thể cho thuê hoặc bán lại với giá cao khi nhà được bàn giao. Còn đối với những khách hàng trẻ có thu nhập ổn định thì với mức phí không quá lớn đã có thể sở hữu được một nơi sống lý tưởng, đảm bảo đầy đủ tiện ích và đáp ứng được chuẩn mực sống hiện đại.



“**Hệ thống hạ tầng đang được cải thiện mạnh mẽ thì Khu liên hợp Thể dục thể thao Rạch Chiếc sẽ là “đòn bẩy” giúp gia tăng giá trị cho thị trường địa ốc khu Đông Sài Gòn.** ông Ngô Quang Phúc - Phó TGD Him Lam Land cho hay ”

Anh Vinh Kiêm, một nhà đầu tư thứ cấp nhận định rằng lựa chọn phân khúc căn hộ tầm trung, có hạ tầng cơ sở tốt và tên tuổi chủ đầu tư uy tín sẽ cho khả năng sinh lời cao. Tổng giá trị căn hộ cũng không quá lớn nên cho phép các nhà đầu tư có thể mạnh tay “ôm” vài sản phẩm cùng lúc. “Tôi mua được 2

căn hộ của dự án Him Lam Phú An ở Q.9, cạnh ga số 8 và 9 của tuyến Metro số 1 Bến Thành Suối Tiên từ tháng 5 với giá 1,7 tỷ/căn. Tới nay nếu bán, tôi đã có thể lời được hơn ba trăm triệu đồng cho 1 căn, tuy nhiên với thông tin về việc tái khởi động Dự án Khu liên hợp Thể dục thể thao Rạch Chiếc để phục vụ kế hoạch đăng cai SEA Games 31, chắc chắn giá căn hộ sẽ tiếp tục tăng cao nên tôi quyết định giữ lại đến khi dự án được bàn giao” Anh Kiêm bộc bạch.

CHỦ ĐẦU TƯ "CHẠY ĐUA", KHÁCH HÀNG HƯỞNG LỢI

Nắm bắt được nhu cầu ngày càng cao dành cho phân khúc căn hộ giá tầm trung, hàng loạt dự án từ Vingroup, Hưng Thịnh, Him Lam Land... đã được giới thiệu ra thị trường đi kèm những thông điệp ấn tượng về vị trí, tiện ích, môi trường sống... Tuy nhiên, thực tế chứng minh, tuy nguồn cung của phân khúc này khá dồi dào nhưng chỉ những sản phẩm bất động sản do chủ đầu tư uy tín đầu tư và phát triển, chất lượng được khẳng định, tiến độ đảm bảo như cam kết... mới có thể lọt vào "tầm ngắm" của khách hàng.

Xây dựng xong dự án mới mở bán, tiến độ xây dựng luôn vượt cam kết, giá trị gia tăng lũy tiến, lịch thanh toán linh hoạt..., là những điều mà giới kinh doanh địa ốc được biết đến ở các dự án do Công ty Cổ phần Kinh doanh Địa ốc Him Lam (Him Lam Land) làm chủ đầu tư.

Mới đây, Him Lam Land đã tổ chức các buổi tham quan căn hộ thực tế tại công trình Him Lam Phú An (quận 9) nhằm mục đích đáp ứng nhu cầu tìm hiểu, giám sát chất lượng xây dựng và hoàn thiện căn hộ trong suốt quá trình



Khách hàng được trực tiếp giám sát chất lượng xây dựng, tiến độ hoàn thiện căn hộ thực tế tại công trình Him Lam Phú An (Q.9)

thi công từ phía khách hàng. Chương trình này đã tiếp thêm niềm tin cho khách hàng khi lựa chọn các sản phẩm bất động sản của Him Lam Land.

Như lời chia sẻ của anh Nguyễn Nam (Chuyên viên tư vấn xây dựng, hiện cư ngụ tại Quận 4, cư dân tương lai của Him Lam Phú An: "Vi là một người mua nhà có chút hiểu biết về xây dựng, tôi cảm thấy rất hài lòng về phần khung chính của tòa nhà với bê tông cốt pha trượt chắc chắn, vững chãi. Phần xây tô cũng vậy, bề mặt láng và được chăm chút từng chi tiết nhỏ. Tôi để ý một phần khá kỹ mà không phải dự án nào cũng có đó là các đường điện âm sau khi trám bít lại được lót một lớp lưới bảo vệ, đảm bảo về kỹ thuật. Những điều này thì nếu xây xong đẹp để rồi giao nhà thì chúng tôi là khách hàng đâu thể nào kiểm tra được, nên việc được chứng kiến tận mắt từng bước hoàn thiện nhà từ trong lõi ra ngoài như thế này giúp tôi cảm thấy rất yên tâm về chất lượng của căn hộ."

TIỀM LỰC SINH LỜI LỚN, ĐÔNG SÀI GÒN TIẾP TỤC HÚT ĐẦU TƯ

Trên thực tế, thay vì tập trung vào các khu vực trọng điểm tại trung tâm thành phố với các dự án căn hộ cao cấp có mức giá khá cao, nhà đầu tư lần khách mua cho nhu cầu ở đã "nhanh chân" chuyển hướng sang các khu vực lân cận như Quận 2, Quận 9... để săn tìm những dự án có mức giá vừa phải nhưng vẫn đảm bảo khả năng sinh lời cao. Tốc độ đô thị hóa nhanh, hạ tầng được đầu tư phát triển bài bản, hiện đại, khu Đông Sài Gòn tiếp tục là "điểm nóng" đầu tư trong thời gian sắp tới. Khảo sát thị trường có thể thấy rất nhiều dự án căn hộ tại khu vực này hiện có mức hấp thụ rất khả quan.

Điển hình như Him Lam Phú Đông, Him Lam Phú An do Him Lam Land làm chủ đầu tư, khi tung ra sản phẩm, chỉ trong thời gian ngắn đều được khách hàng đón nhận. Điều đáng chú ý, nhờ sự đầu tư chín chu từ hạ tầng đồng bộ đến cách quản lý vận hành... giá trị sản phẩm của các dự án gia tăng mạnh ít nhất từ 20% đến 30%. Thậm chí tại khu dân cư bán biệt lập Him Lam Phú Đông, mức giá tăng của sản phẩm có thể vượt trên 50%.

Riêng với Him Lam Phú An, có thể nói đây là dự án tâm điểm thuộc phân khúc tầm trung của thị trường khu Đông TPHCM trong thời gian qua. Theo phân tích của các chuyên gia trên thị trường, Him Lam Phú An có thể được xem là dự án căn hộ thuộc hàng hiếm hiện nay.

Tọa lạc ngay cửa ngõ phía Đông Sài Gòn, nằm giữa ga số 8 & 9 của tuyến Metro số 1 Bến Thành – Suối Tiên; ngay sát Khu Liên hợp Thể dục thể thao Rạch Chiếc (quận 2). Nhờ vị trí liền kề với "xương sống" của hệ thống đường sắt đô thị và giao thông công cộng TPHCM, Him Lam Phú An đang tiếp tục tạo nên "cơn sốt" đầu tư mạnh mẽ trên thị trường bất động sản bởi tiềm năng gia tăng giá trị lũy tiến trong tương lai gần.

Đáng chú ý, thông tin gần đây cho biết TPHCM đang xúc tiến những thủ tục cần thiết cho việc hồi sinh Dự án Khu liên hợp Thể dục thể thao Rạch Chiếc (quận 2) sau 20 năm đắp chiếu để phục vụ kế hoạch đăng cai SEA Games 31. Theo đánh giá của các nhà đầu tư, thông tin này sẽ khiến bất động sản tại khu vực này trở nên rất "nóng" trong vòng 1-2



Giá trị của Him Lam Phú An (Q.9) đang ngày càng gia tăng nhờ sở hữu cự ly gần tới tuyến Metro số 1 và Khu liên hợp Thể dục thể thao Rạch Chiếc

NGÔI NHÀ MẶT TIỀN BẰNG ĐẤT NUNG 'NỔI BẬT' GIỮA LÒNG SÀI GÒN

Nguồn: vietnamnet

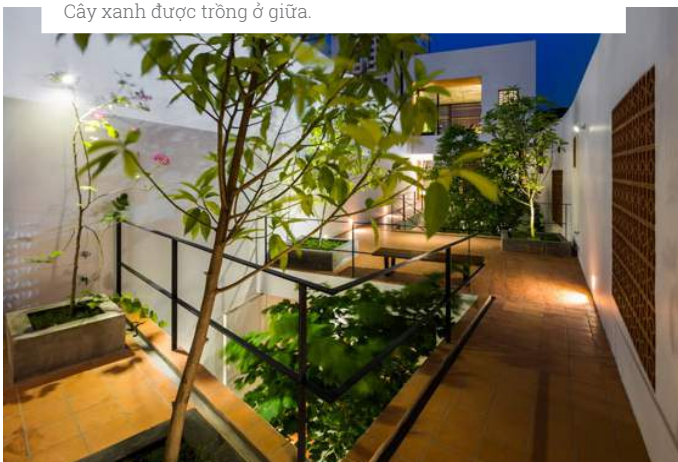


Ngôi nhà mặt tiền bằng đất nung – điểm nhấn khác biệt giữa lòng thành phố

Mặt tiền trang trí bằng gạch đất nung mộc mạc nhưng "chất" khiến cho tòa nhà chung cư này trở nên khác lạ giữa Sài Gòn nhộn nhịp.

Ngôi nhà được thiết kế bởi kiến trúc sư Sanuki Daisuke tọa lạc tại Thành phố Hồ Chí Minh với điểm nhấn là mặt tiền trang trí bằng đất nung, giữa nhà được bố trí khu vực sân trồng cây cực kì độc đáo thu hút bất cứ ai đi qua khu vực này.

Giữa hai tòa nhà được nối bằng một hành lang. Cây xanh được trồng ở giữa.



Mỗi căn hộ đều được thiết kế mở từ phòng ngủ, phòng khách đến không gian bếp, lấy ánh sáng tự nhiên và tăng cường không khí.





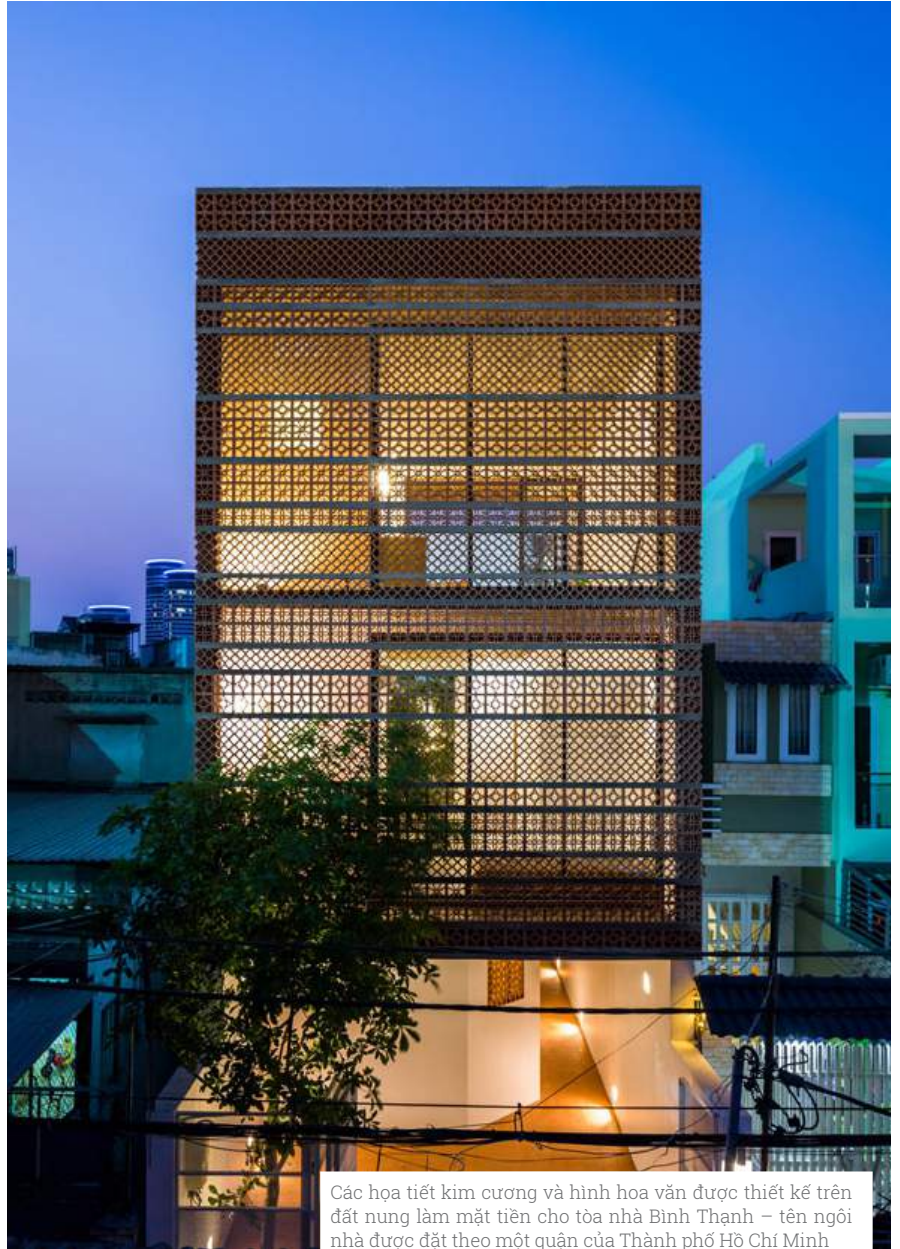
Ở Việt Nam, chất liệu đất nung khá phổ biến nhưng ngày nay không phải ai cũng sử dụng để đưa vào xây dựng căn hộ hiện đại.



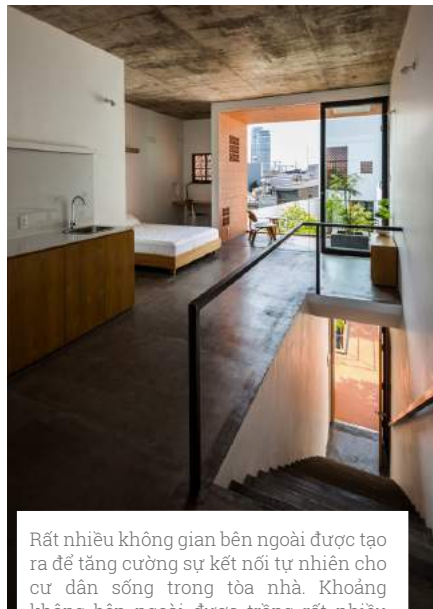
Các kiến trúc sư muốn khai thác tối đa không gian mở bằng cách tạo ra khu vực ngoài trời thoáng đãng



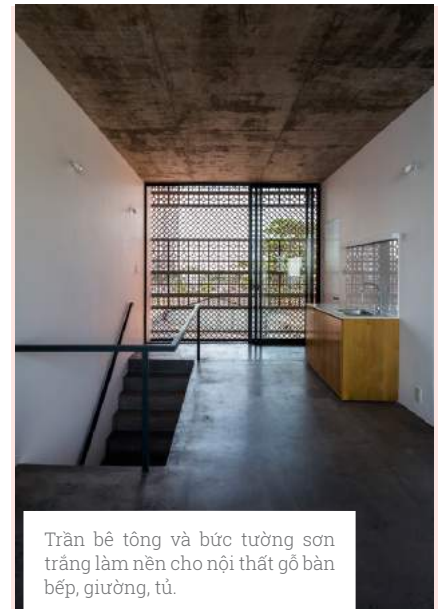
Đội ngũ kiến trúc sư đã cố gắng khai thác ánh sáng tự nhiên ban ngày và gió trời để mang lại bầu không khí trong lành và thư thái cho người sử dụng giữa thành phố ồn ào và chật chội này.



Các họa tiết kim cương và hình hoa văn được thiết kế trên đất nung làm mặt tiền cho tòa nhà Bình Thạnh – tên ngôi nhà được đặt theo một quận của Thành phố Hồ Chí Minh



Rất nhiều không gian bên ngoài được tạo ra để tăng cường sự kết nối tự nhiên cho cư dân sống trong tòa nhà. Khoảng không bên ngoài được trồng rất nhiều cây xanh.



Trần bê tông và bức tường sơn trắng làm nền cho nội thất gỗ bàn bếp, giường, tủ.



HIM LAM PHÚ AN
— Cuộc sống năng động —



HIM LAM PHÚ AN - QUẬN 9



Block A đã cất nóc 24/7/2017

Đã cất nóc - đang hoàn chỉnh phần thô

Block B đã cất nóc 31/7/2017

Đã cất nóc - đang hoàn chỉnh phần thô

Block C đã cất nóc 10/7/2017

Đã cất nóc - đang hoàn chỉnh phần thô

Block D đã cất nóc 30/7/2017

Đã cất nóc - đang hoàn chỉnh phần thô



HIM LAM PHÚ AN - QUẬN 9



"Mục sở thị" giúp khách hàng mãn nhãn khi tham quan thực tế căn hộ



HIM LAM PHÚ AN - QUẬN 9



Căn hộ đang hoàn thiện



Đã cất nóc - đang hoàn chỉnh phần thô



HIM LAM PHÚ AN - QUẬN 9



HIM LAM PHÚ ĐÔNG - ĐẠI LỘ PHẠM VĂN ĐỒNG



- Him Lam Phú Đông đã cất nóc - đang sơn nước bên ngoài và hoàn thiện nội thất bên trong
- Trường mầm non quốc tế Phú Đông Orchard Kindergarten đang xây dựng tầng 3 - đang tô tường



HIM LAM PHÚ ĐÔNG - ĐẠI LỘ PHẠM VĂN ĐỒNG



Đang sơn nước bên ngoài và hoàn thiện nội thất bên trong



Đang hoàn thiện các tầng thương mại



Đang hoàn chỉnh tiền tích nội khu



Hồ bơi đã hoàn thành



HIM LAM PHÚ ĐÔNG - ĐẠI LỘ PHẠM VĂN ĐỒNG



Đang hoàn thiện nội thất



Hồ bơi đã hoàn thành, tiếp tục hoàn thiện tiện ích nội khu

HIM LAM PHÚ ĐÔNG - ĐẠI LỘ PHẠM VĂN ĐỒNG



Đang hoàn thiện nội thất



HIM LAM PHÚ ĐÔNG - ĐẠI LỘ PHẠM VĂN ĐỒNG

Nhà Phố



HIM LAM PHÚ ĐÔNG

— CUỘC SỐNG PHỒN VINH —



Những căn nhà phố đang tiếp tục xây dựng



Những dãy nhà phố khang trang được hình thành



HIM LAM PHÚ ĐÔNG - ĐẠI LỘ PHẠM VĂN ĐỒNG



GIAI ĐOẠN III



HIM LAM CHỢ LỚN - QUẬN 6



Block A: Him Lam Chợ Lớn - Giai đoạn 3
Đã cất nóc và đang hoàn thiện phần thô.



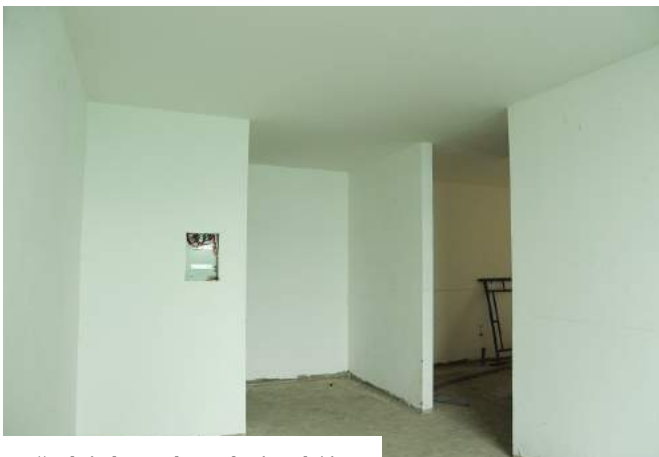
HIM LAM CHỢ LỚN - QUẬN 6

Căn Hộ

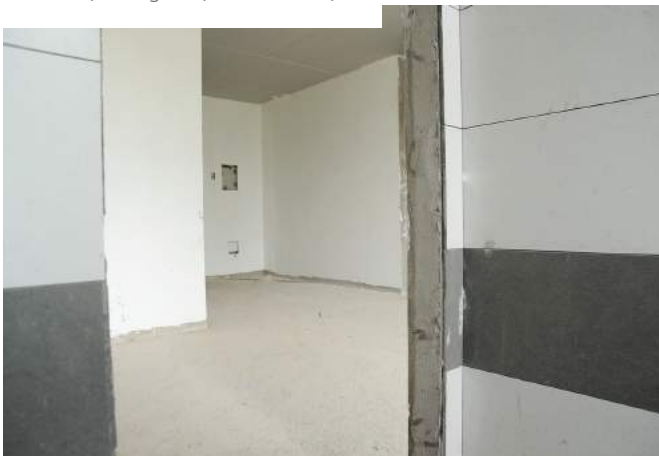


HIM LAM
CHỢ LỚN

GIẢI ĐOẠN III



Căn hộ đang được hoàn thiện



HIM LAM CHỢ LỚN - QUẬN 6

CHỦ ĐẦU TƯ



CÔNG TY CỔ PHẦN KINH DOANH
ĐIÀ ỐC HIM LAM



| | | | | |
|------------------------|--|--|---|--|
| HỆ THỐNG SẢN GIAO DỊCH | SGD HIMLAMLAND | | SGD HIM LAM PHÚ AN | |
| | 152/1A đường D1, phường 25, quận Bình Thạnh, TP.HCM ĐT: (02-8) 39 118 118 - Fax: (02-8) 39 110 866 Website: www.himlamland.com | | 8A Thủy Lợi, phường Phước Long A, quận 9, TP.HCM Hotline: 0939 559 659 Website: www.himlamphuan.com | |
| | SGD HIM LAM PHÚ ĐÔNG | SGD HIM LAM CHỢ LỚN | SGD HIM LAM RIVERSIDE | |
| | Trần Thị Vũng, TX Dĩ An, Bình Dương Hotline: 0939 559 659 www.himlamphudong.com | KDC Him Lam Chợ Lớn, phường 11, quận 6, TP. HCM Hotline: 0939 559 659 www.himlamcholon.com | KDC Him Lam Tân Hưng, phường Tân Hưng, quận 7, TP.HCM Hotline: 0939 559 659 www.himlamriverside.com | |

NGÂN HÀNG LIÊN KẾT



ĐƠN VỊ THIẾT KẾ



NHÀ THẦU THI CÔNG

